

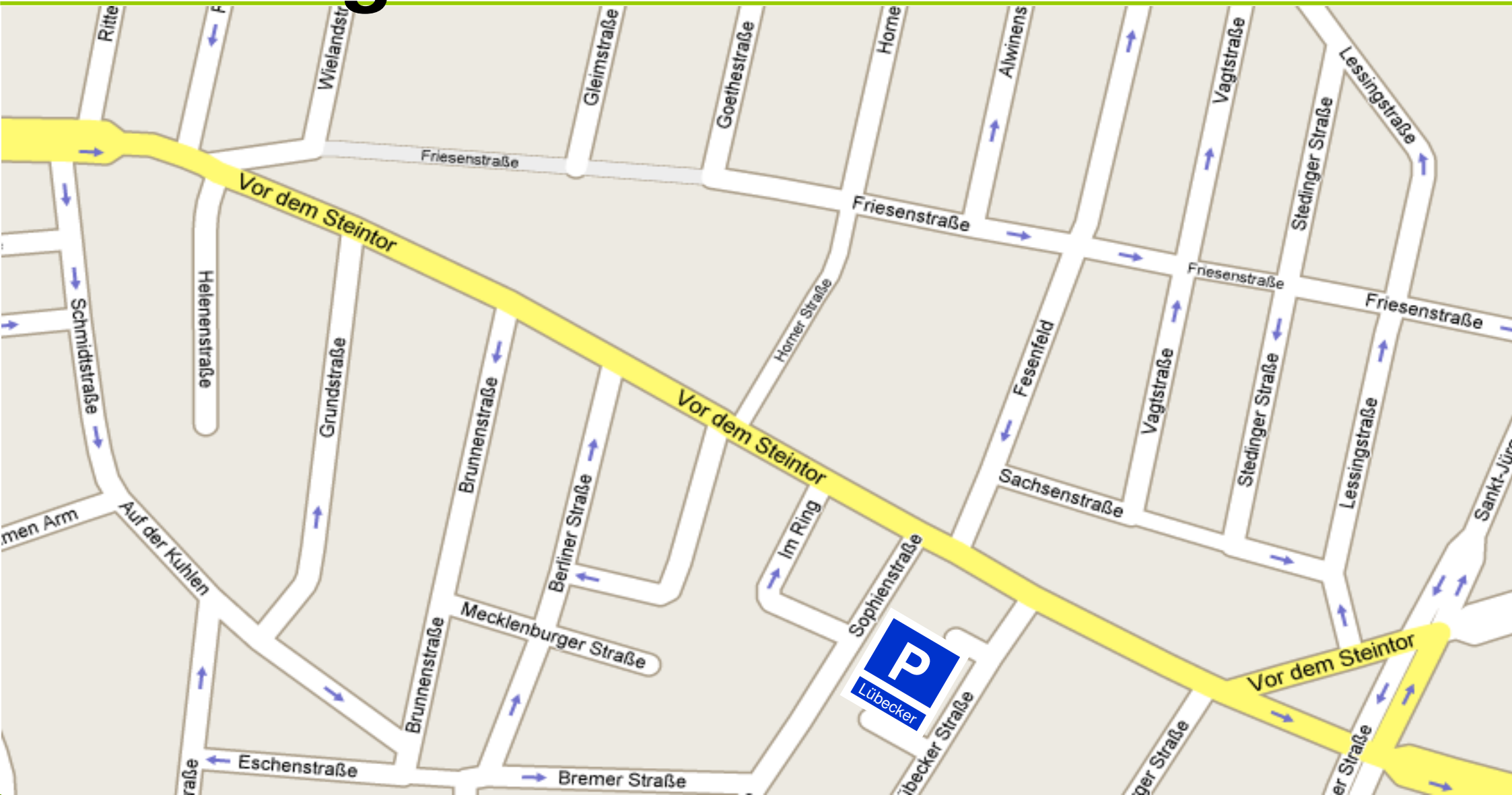
# hanseWasser

**Kanal- und Gleisbau  
Vor dem Steintor  
*Verkehrskonzept***

# Kanalisation im Steintor

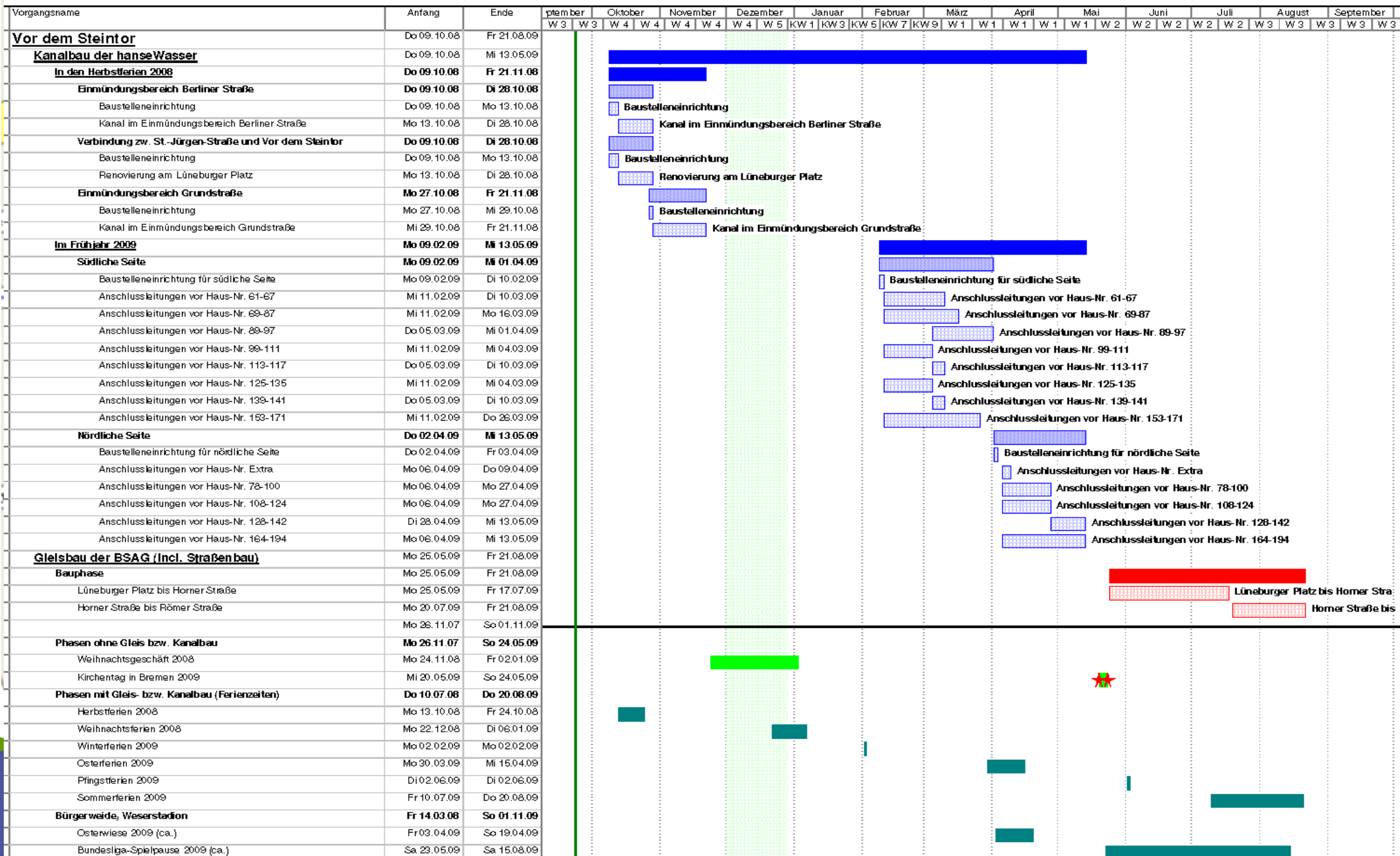
- **Baujahr des Sammlers:** 1903 - 1934
- **Bauabschnitt:** Ziegenmarkt bis Heidelberger Straße  
(ca. 483 m lang)
- **Vorhandener Sammler:** Eiprofil: 800 mm breit  
1200 mm hoch
- **Vorhandene Anschlussleitungen:** 206 Stk.
- **Tiefe der Anschlussleitungen:** ca. 3,00 m unter Straßendecke
- **Sanierung der Anschlussleitungen:** 50 Stk. Erneuerung in offener Bauweise  
26 Stk. Renovierung, grabenlose Bauweise

# Parkmöglichkeiten

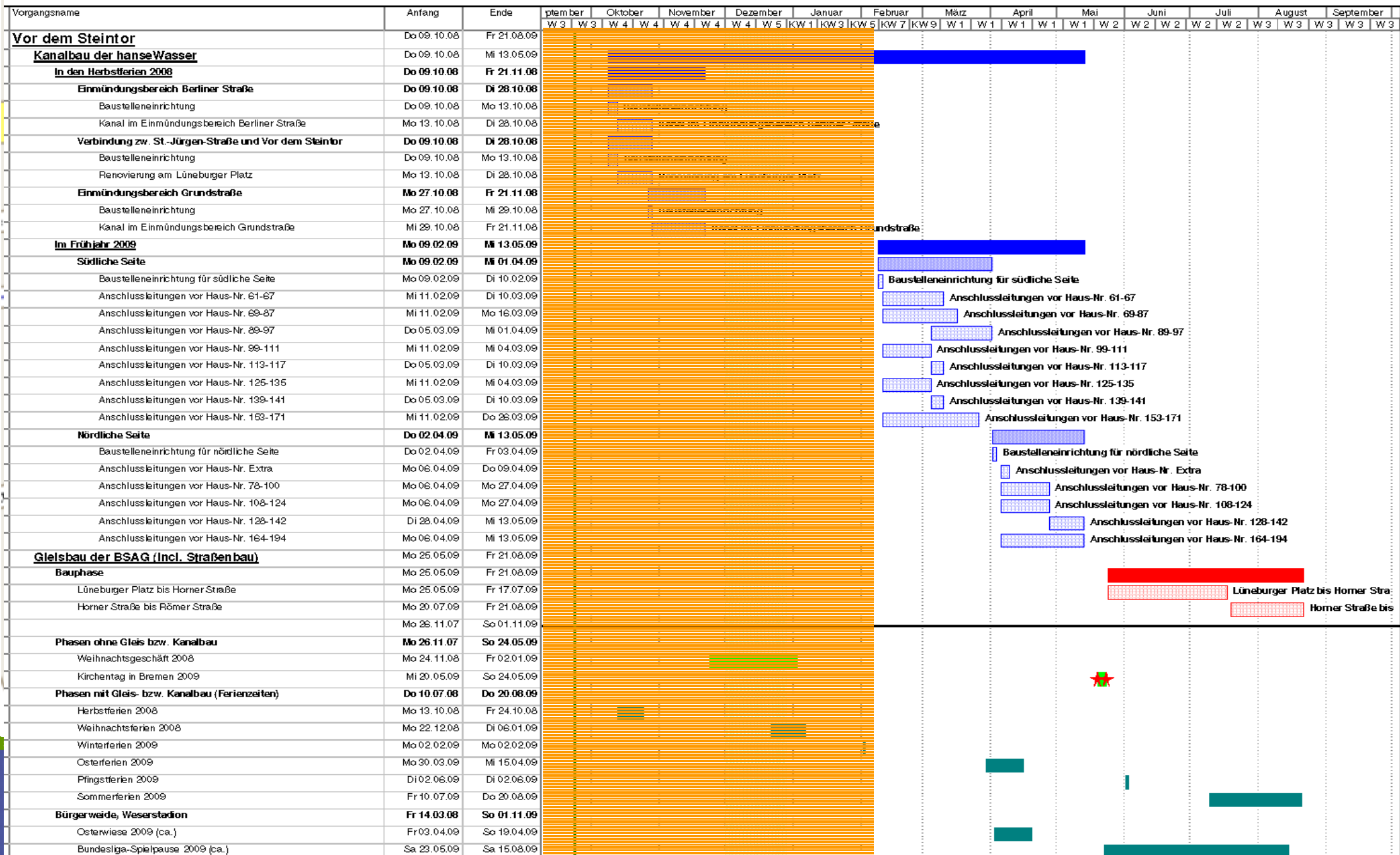


Stand: 24.09.2008

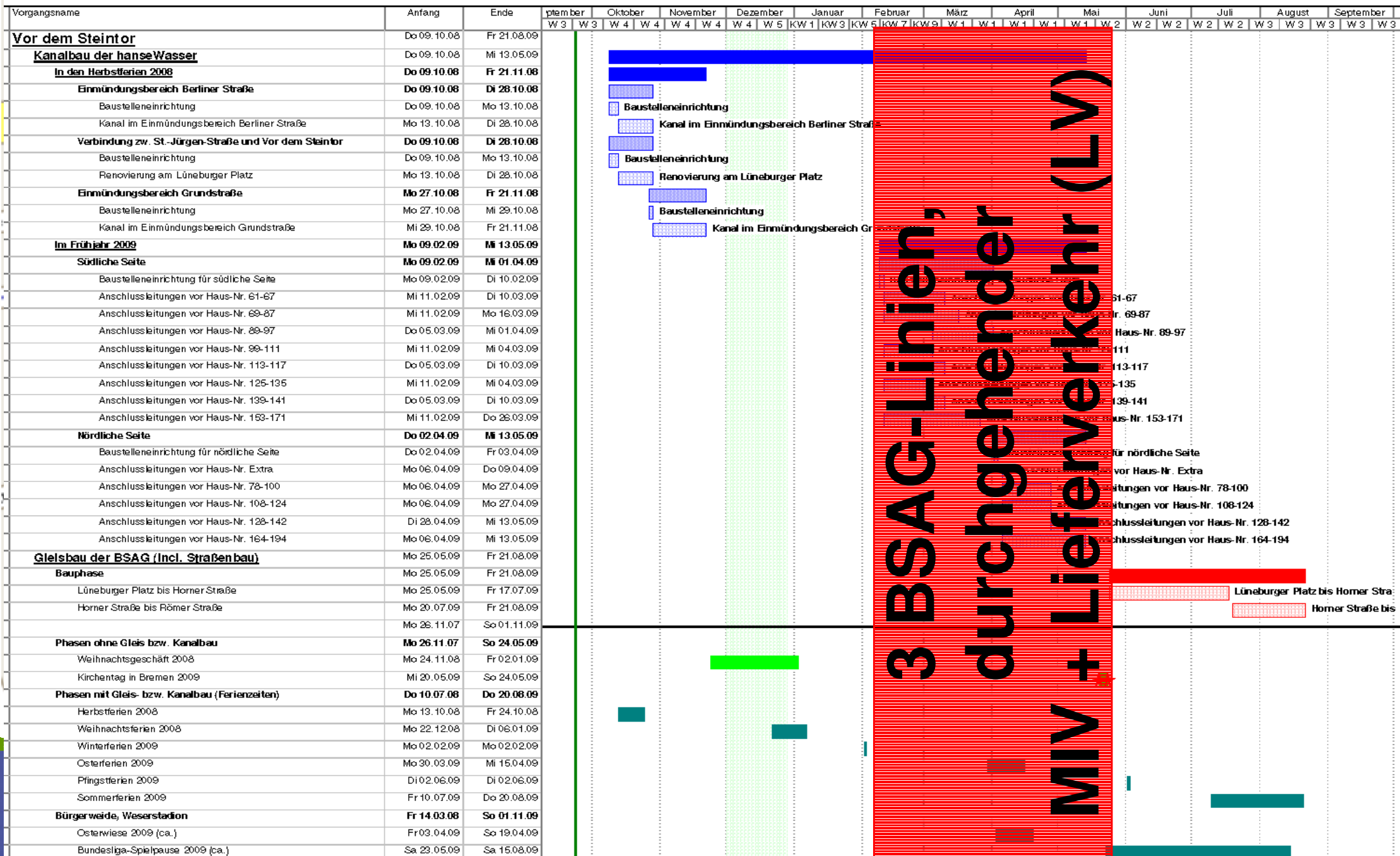
# Zeitplan, BSAG, MIV, Lieferungen



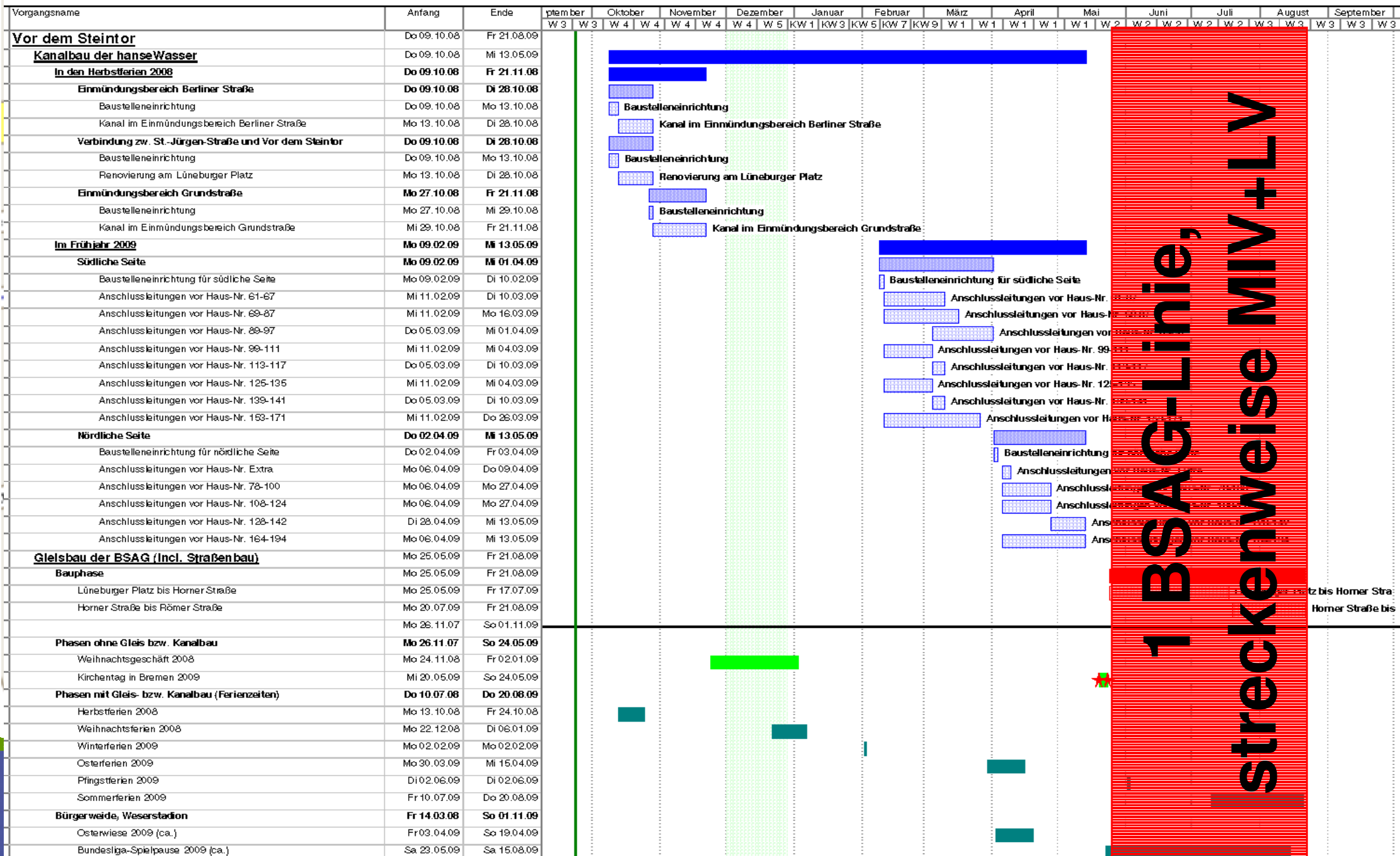
# Zeitplan, BSAG, MIV, Lieferungen



# Zeitplan, BSAG, MIV, Lieferungen



# Zeitplan, BSAG, MIV, Lieferungen



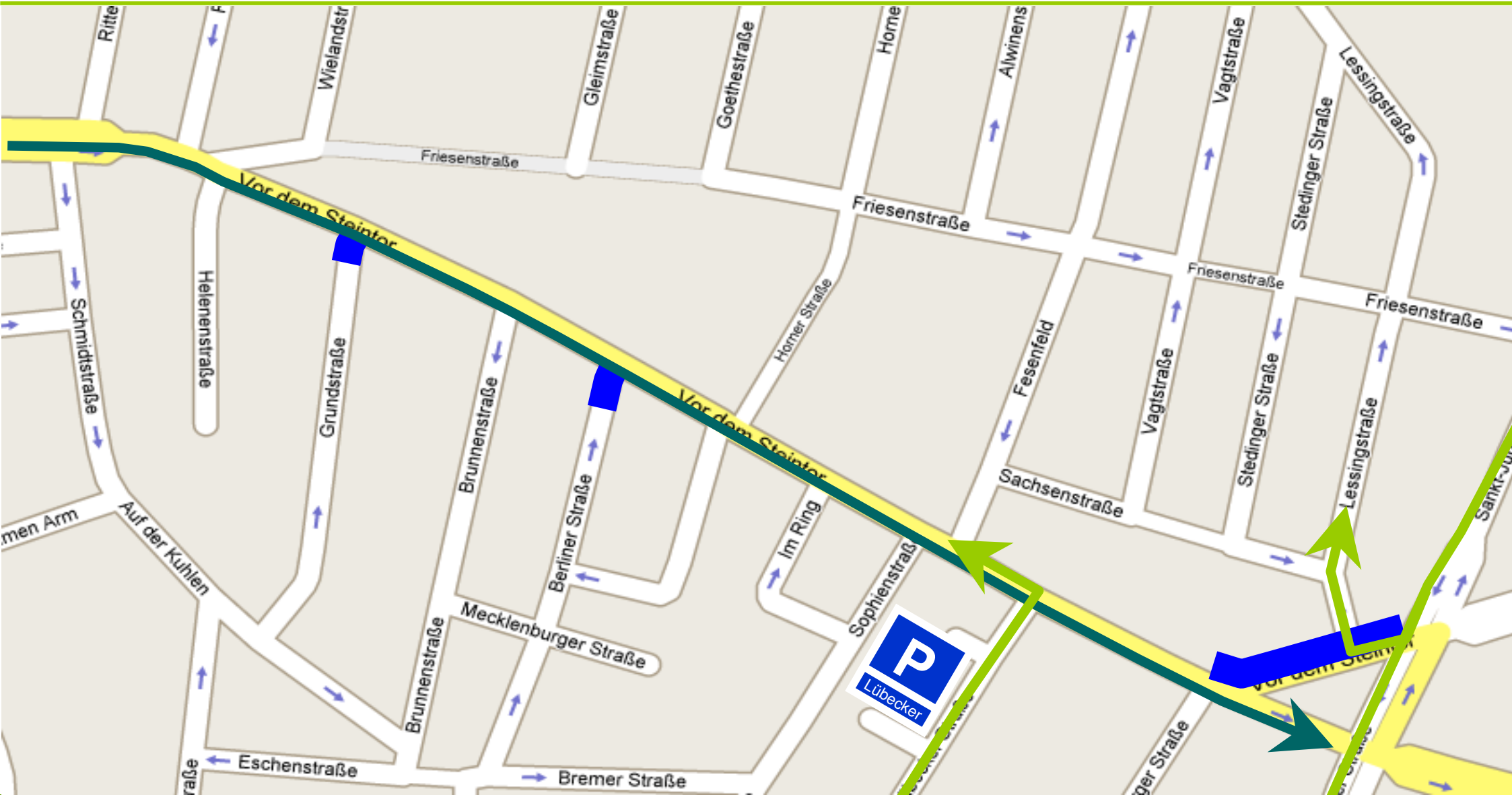
1 BSAG-Linie, streckenweise MIV+LV

tz bis Homer Stra:  
Homer Straße bis



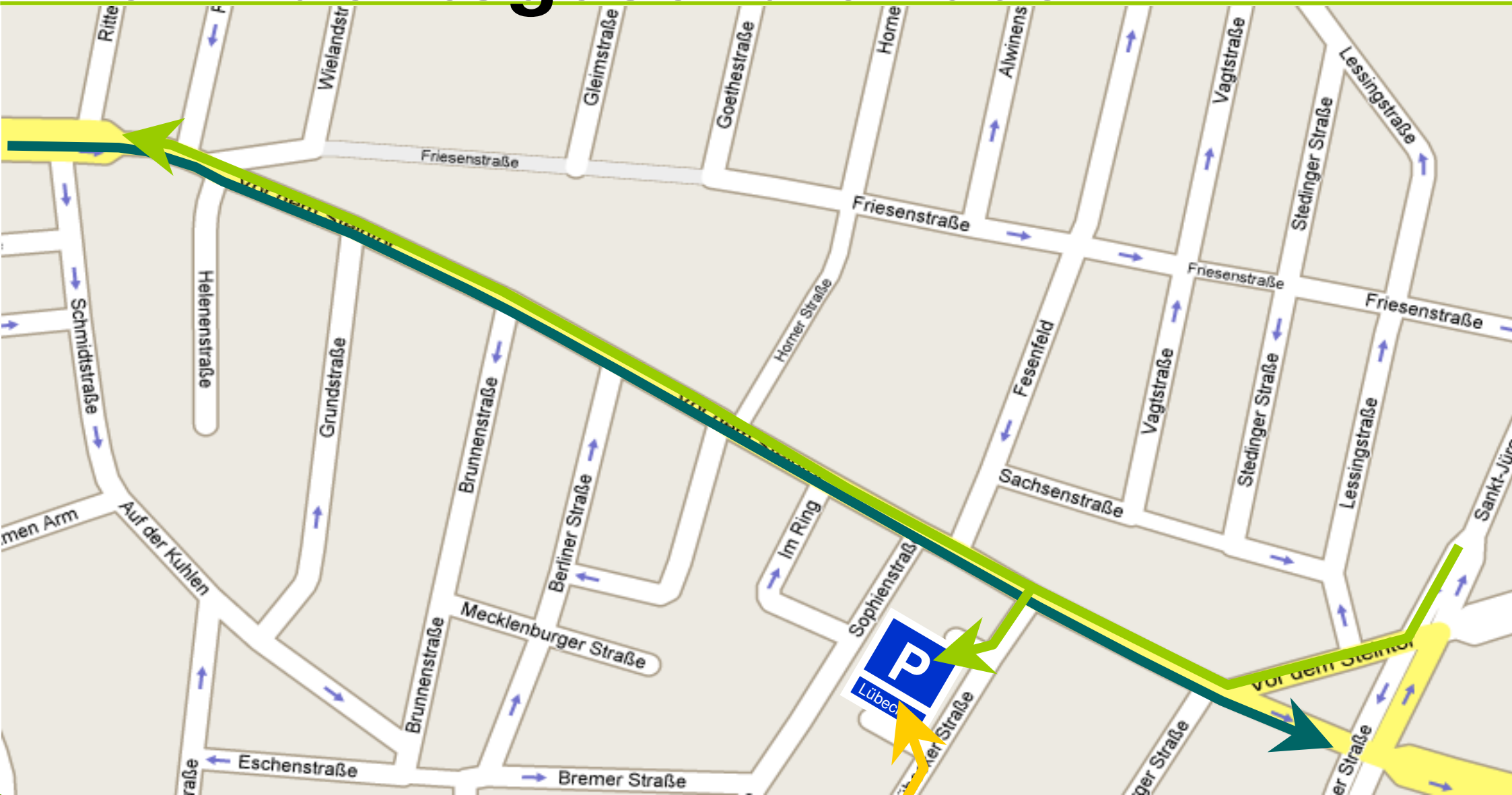


# Kanalbau in Seitenstraßen



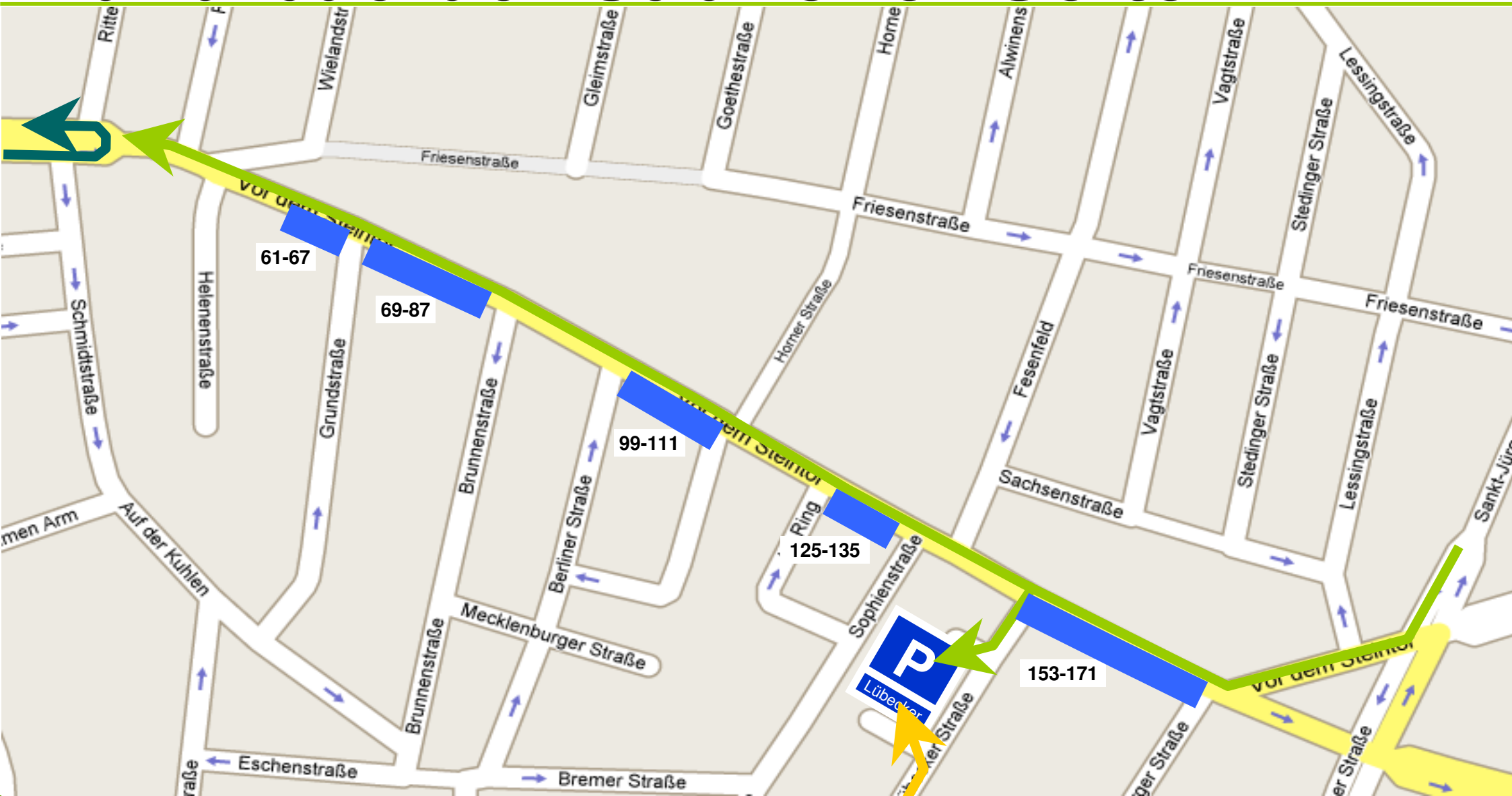
Stand: 24.09.2008

# Weihnachtsgeschäft 2008



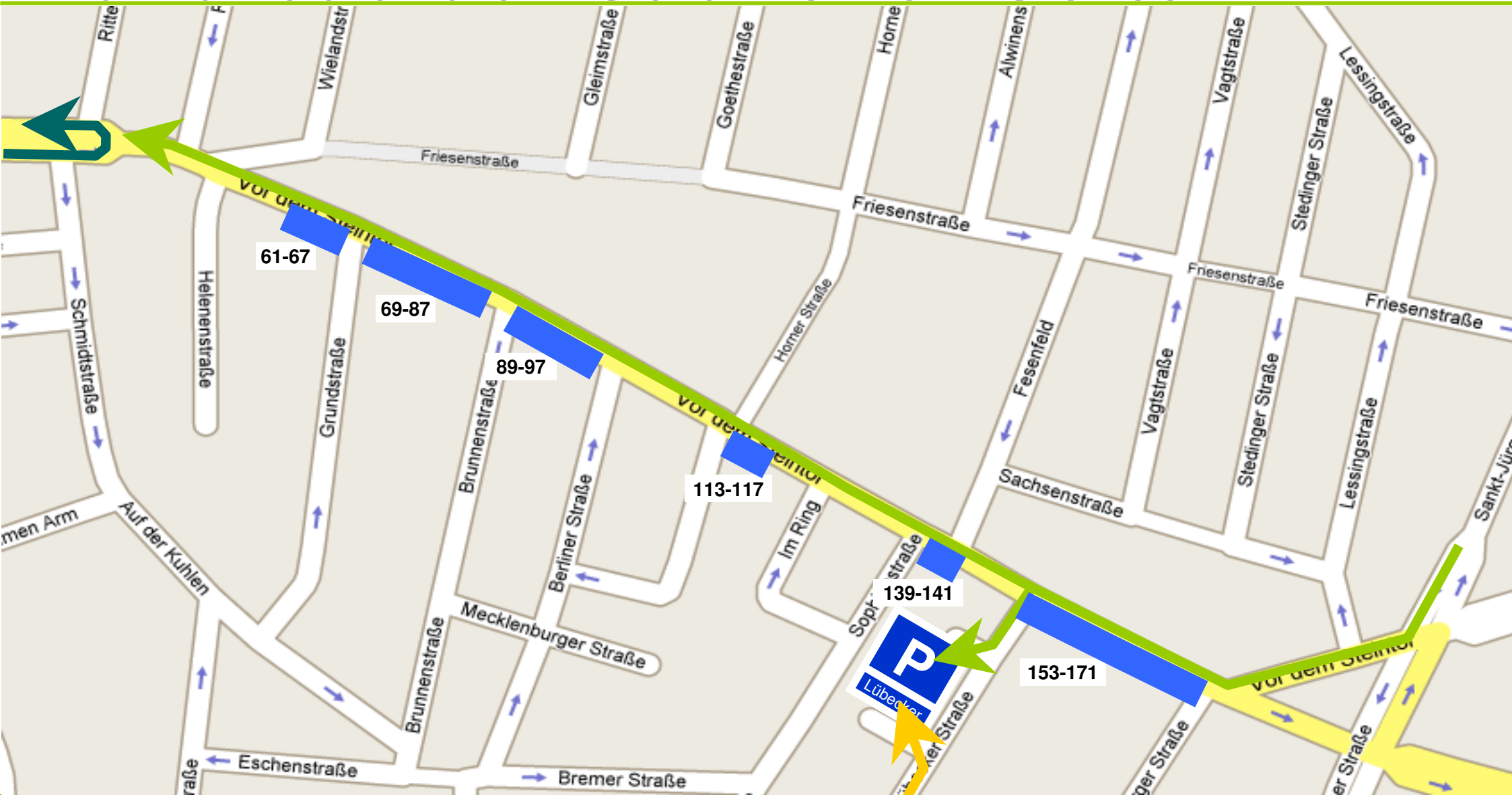
Stand: 24.09.2008

# Kanalbau auf südlicher Seite I



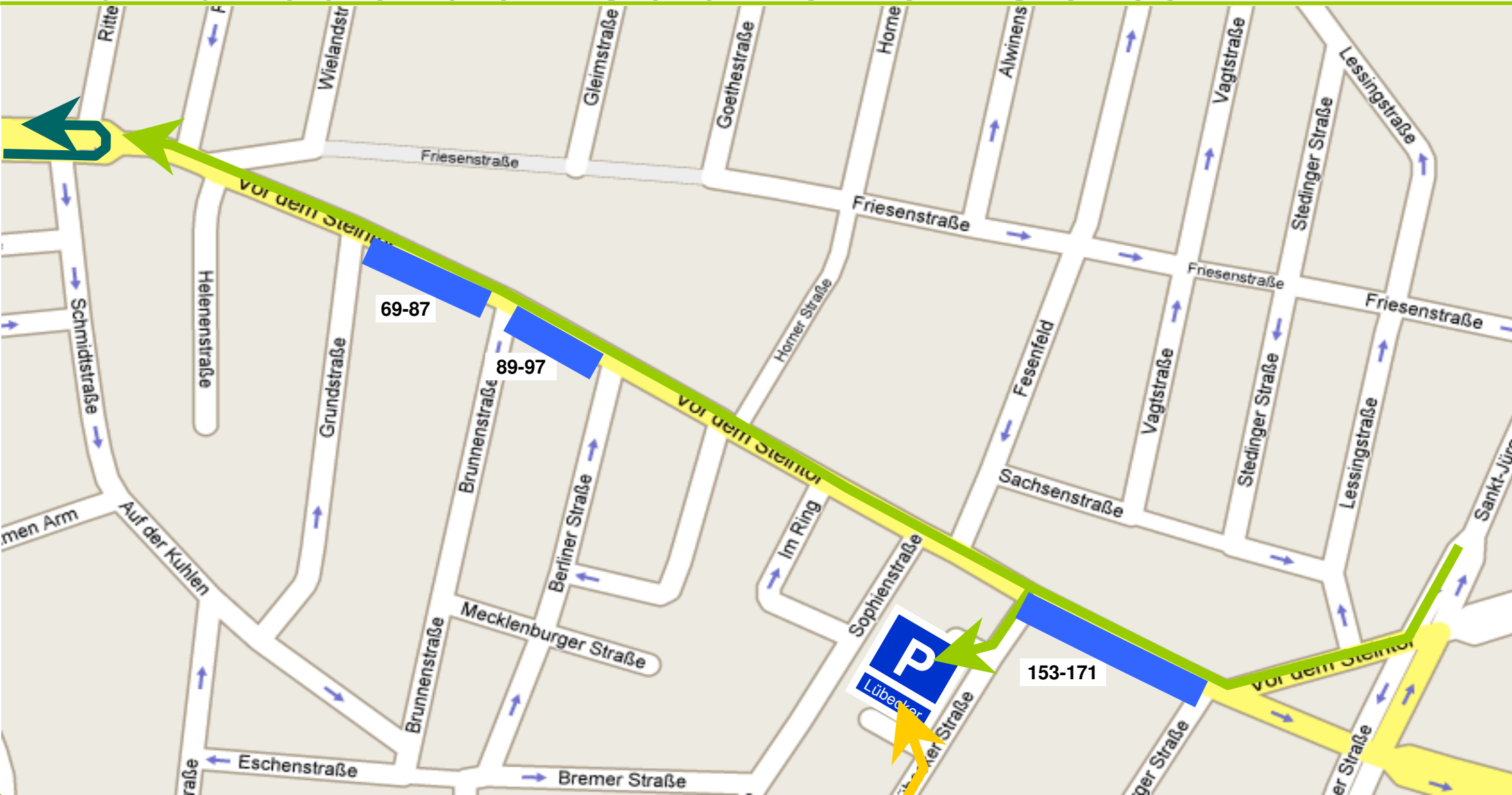
Stand: 24.09.2008

# Kanalbau auf südlicher Seite II



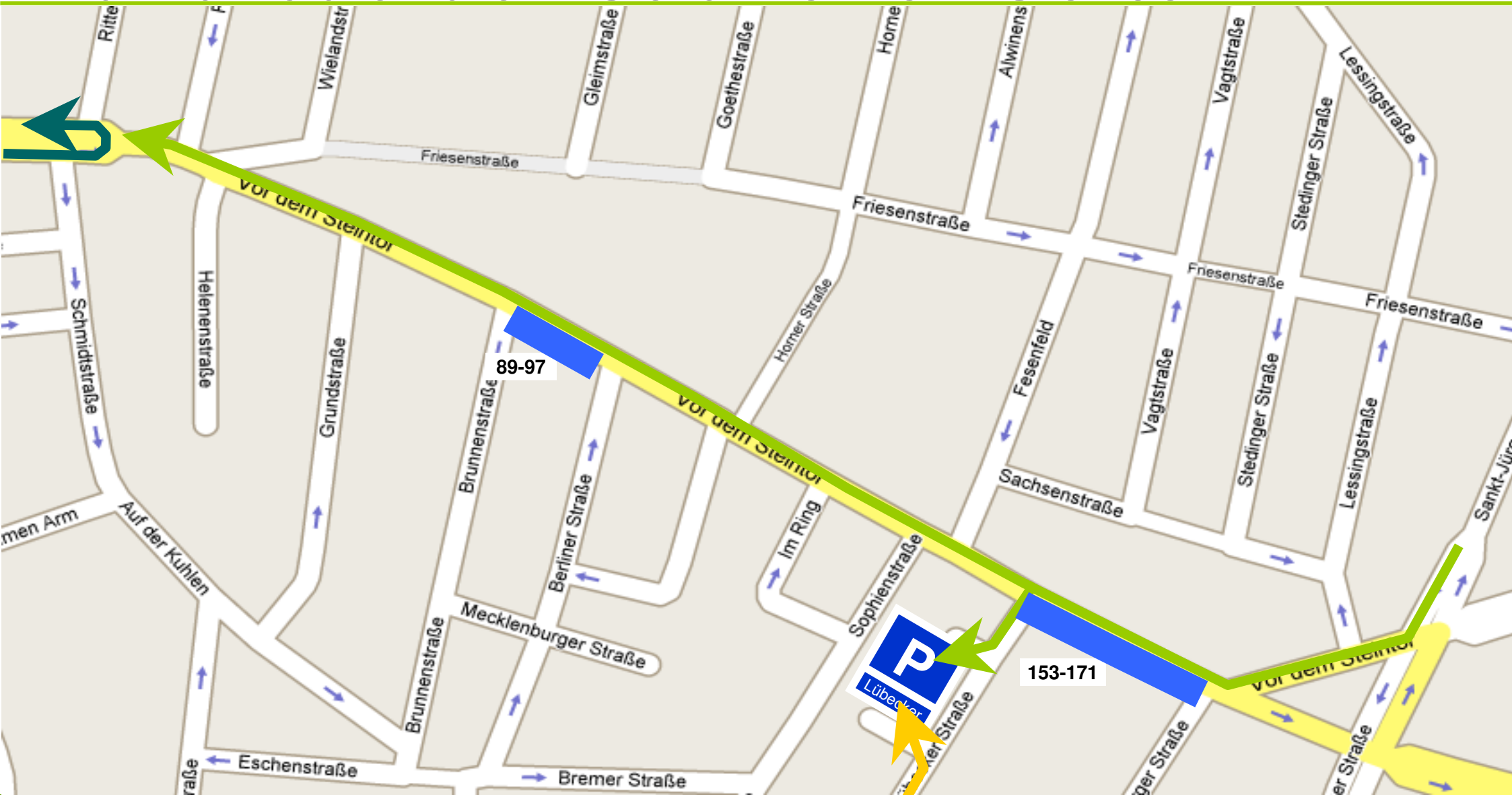
Stand: 24.09.2008

# Kanalbau auf südlicher Seite III



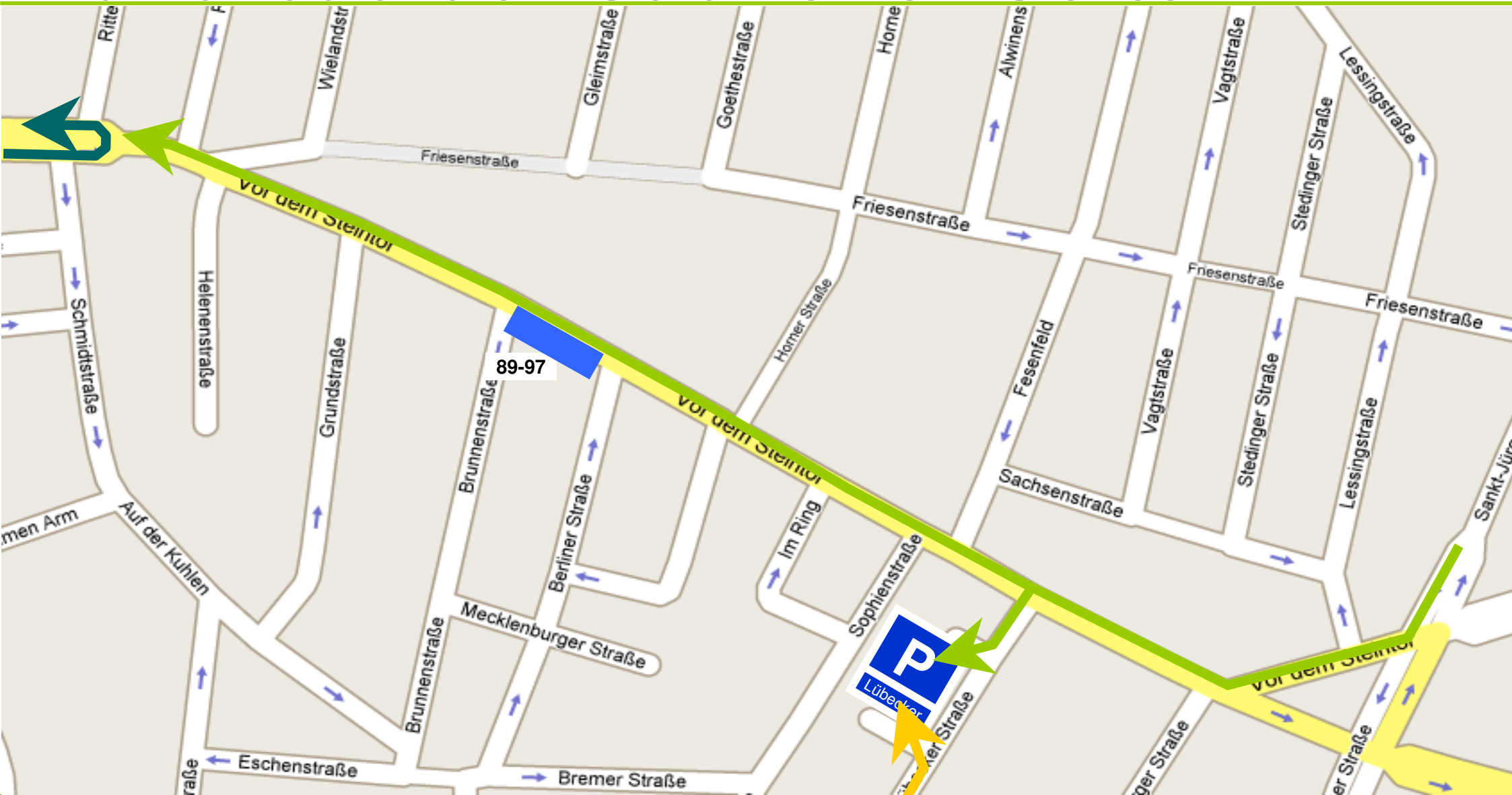
Stand: 24.09.2008

# Kanalbau auf südlicher Seite IV



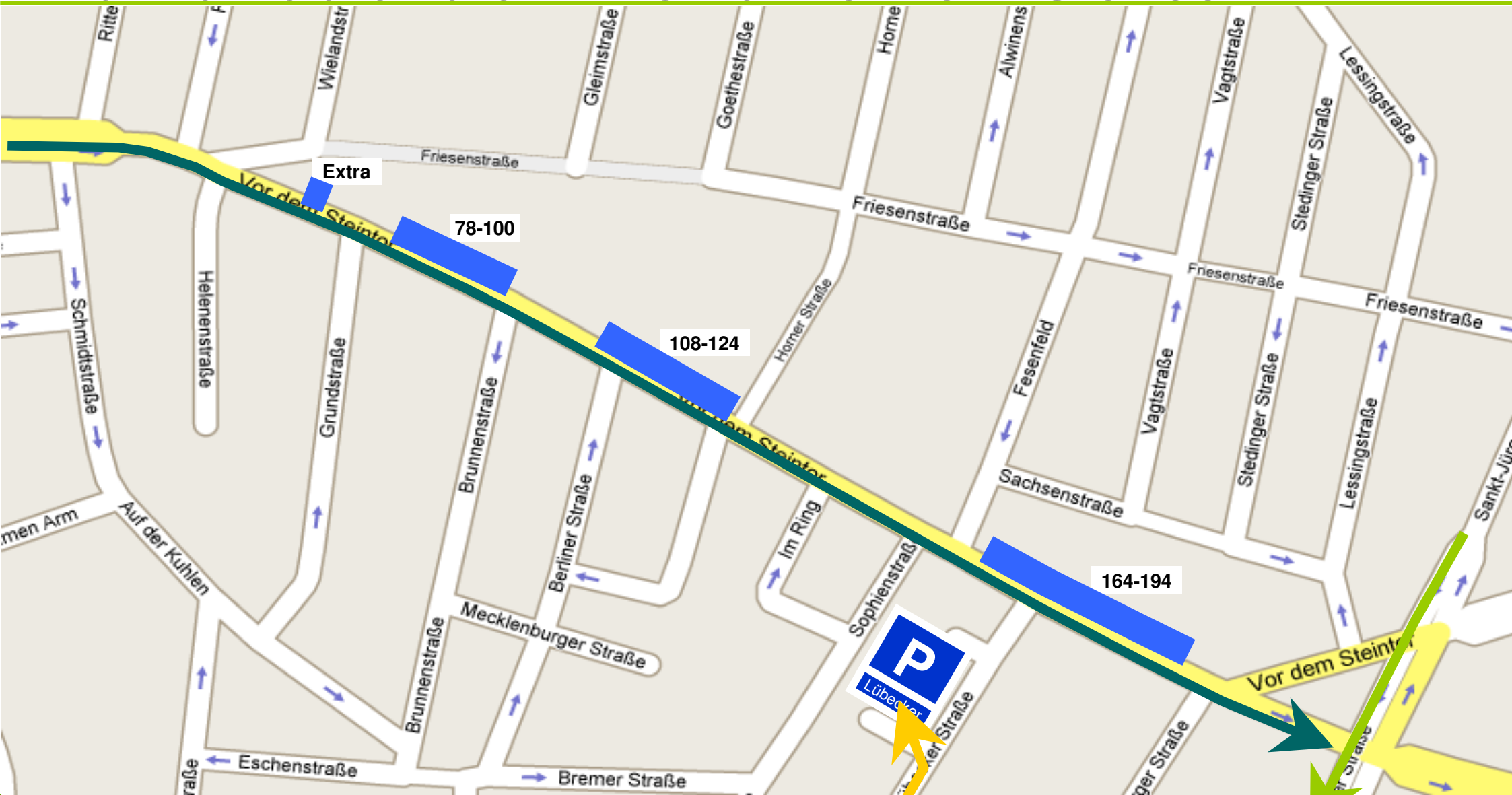
Stand: 24.09.2008

# Kanalbau auf südlicher Seite V



Stand: 24.09.2008

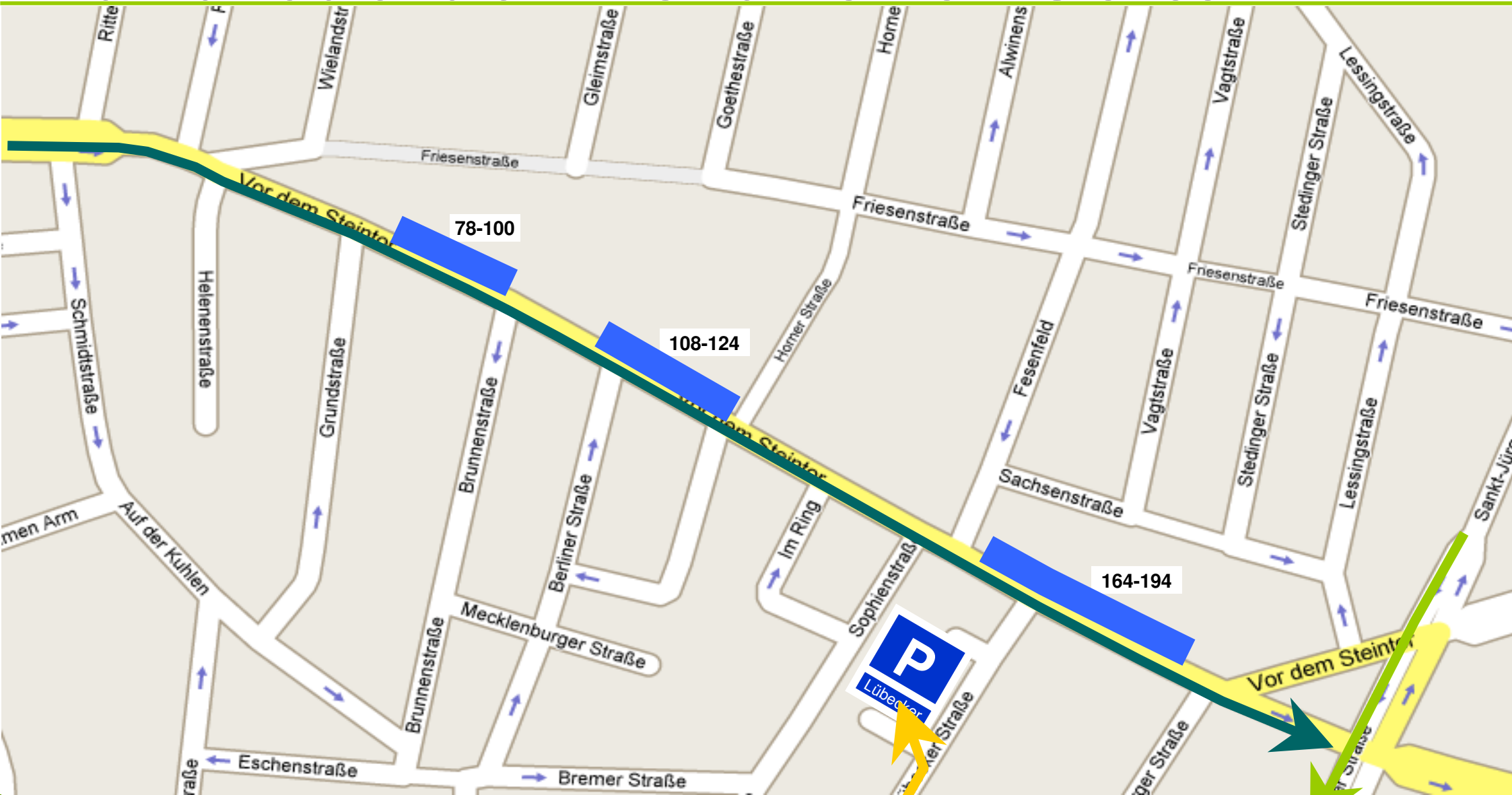
# Kanalbau auf nördlicher Seite I



Stand: 24.09.2008

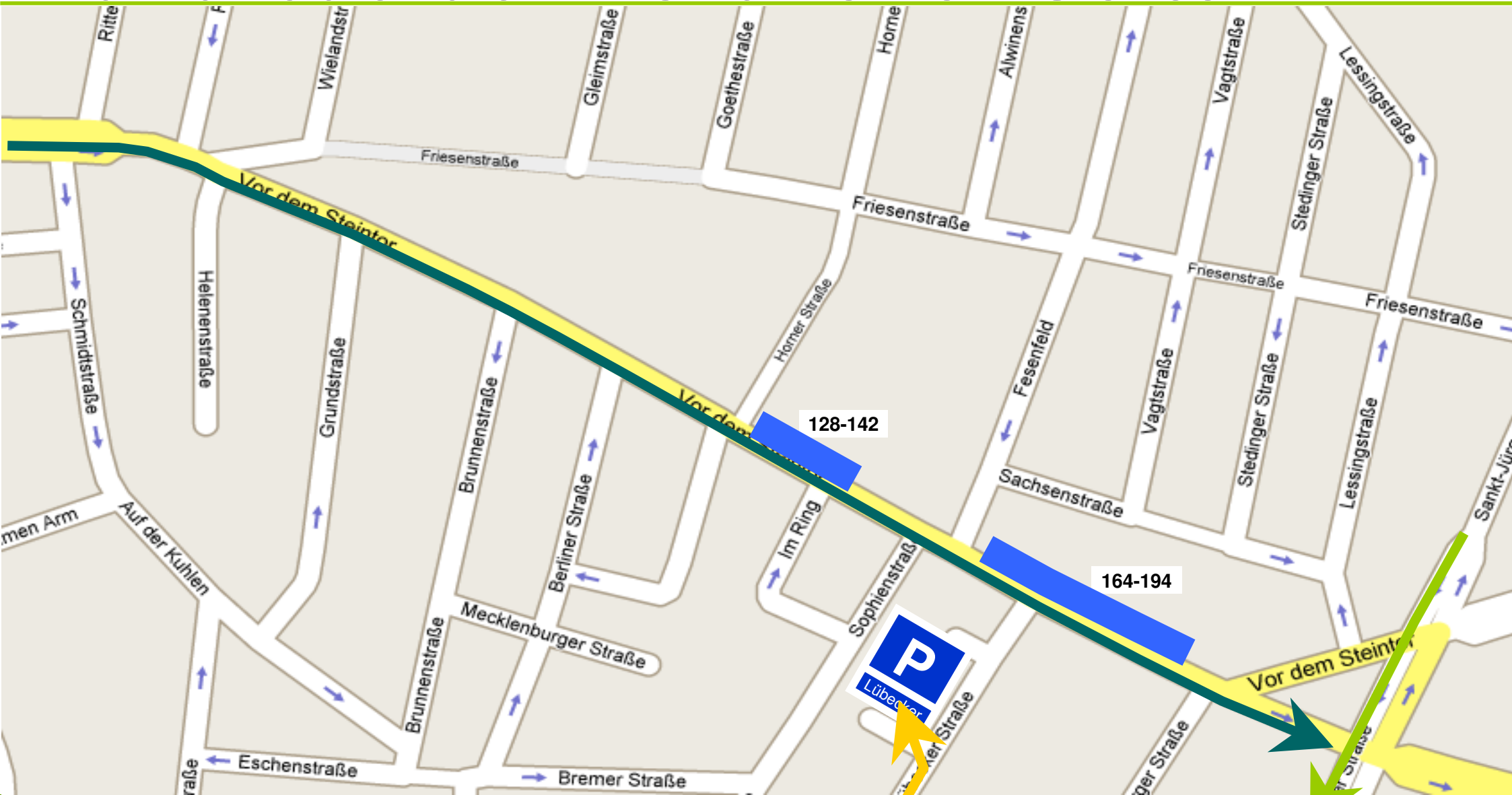


# Kanalbau auf nördlicher Seite II



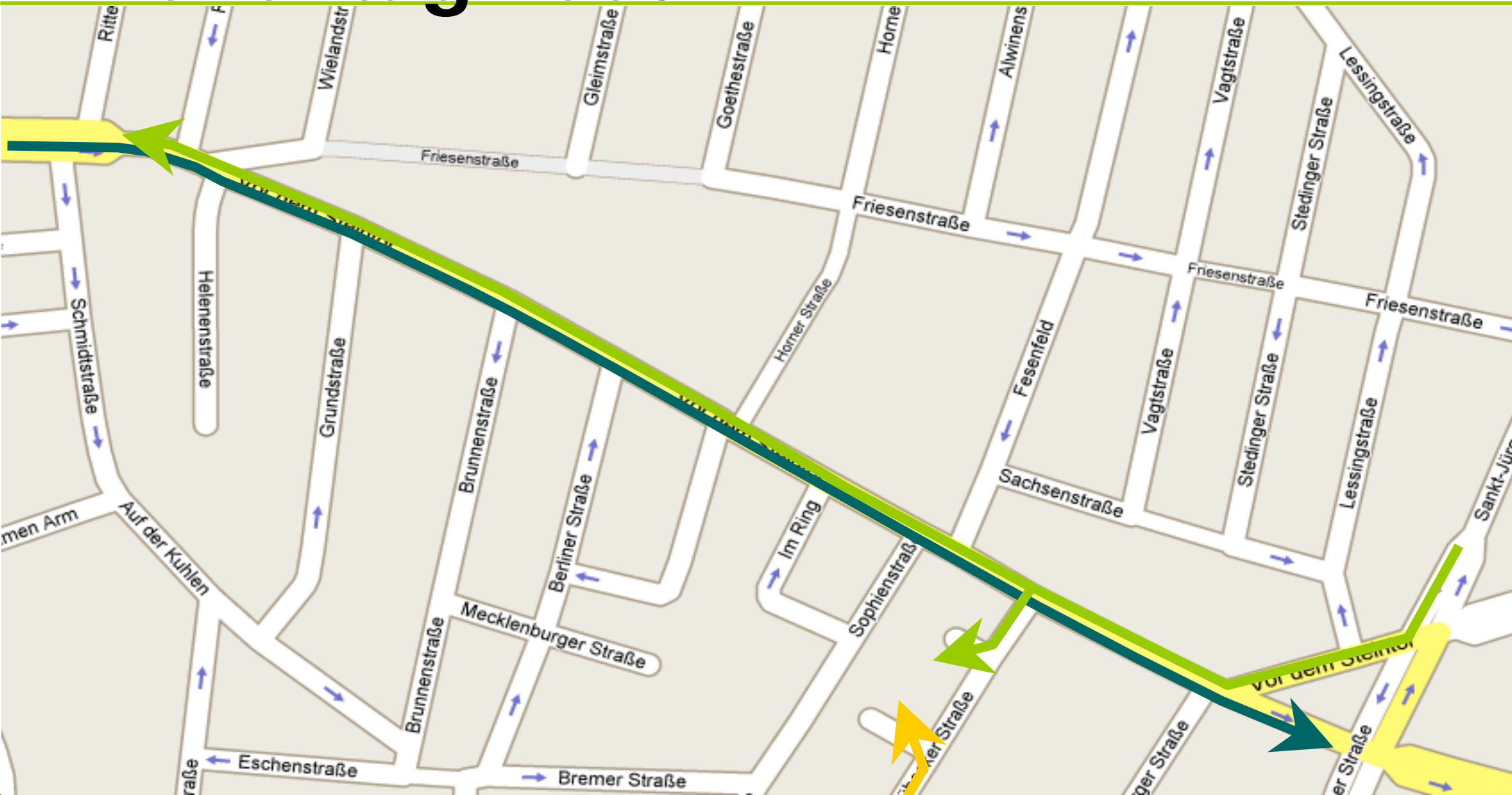
Stand: 24.09.2008

# Kanalbau auf nördlicher Seite III



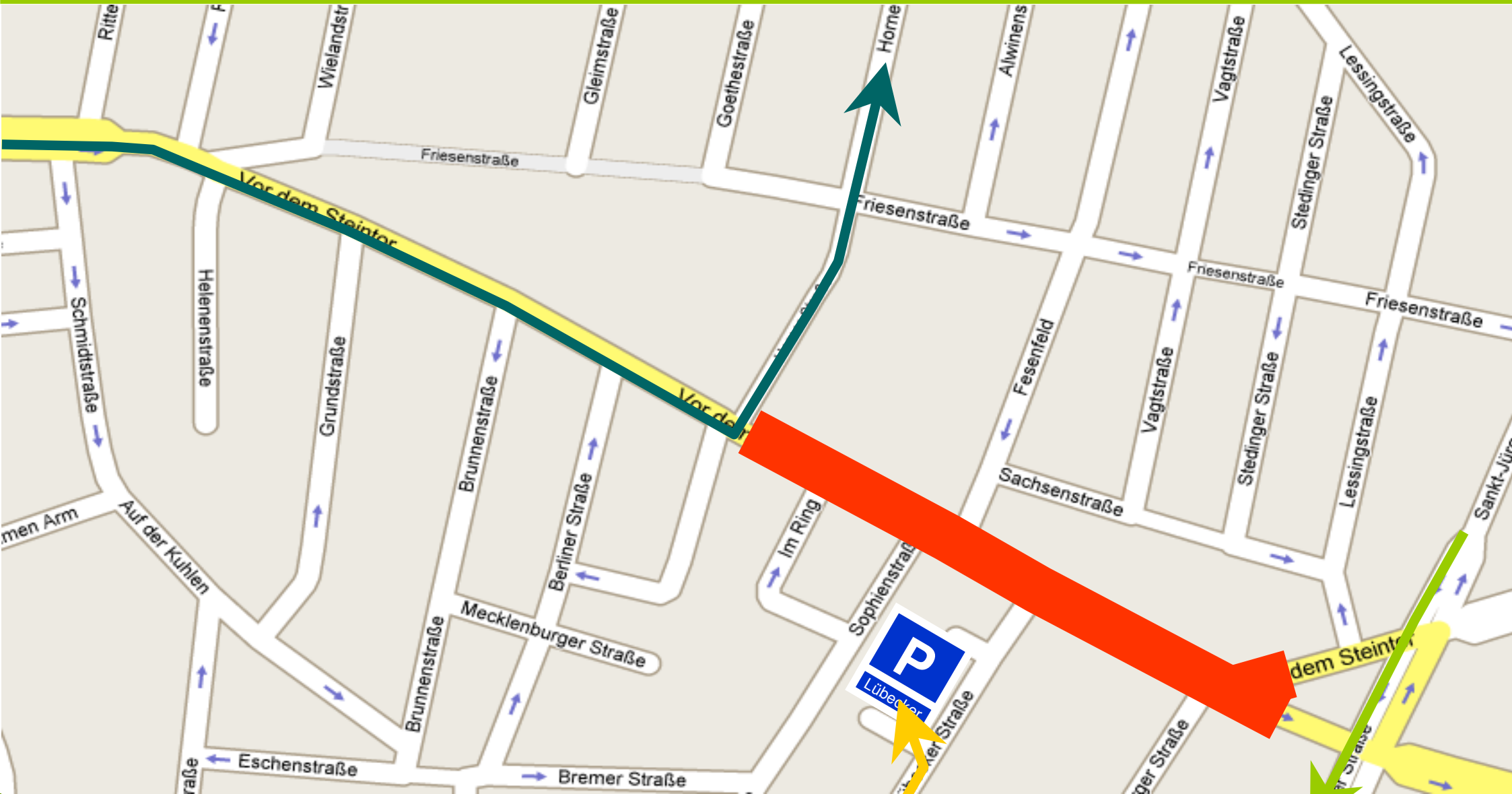
Stand: 24.09.2008

# Kirchentag 2009



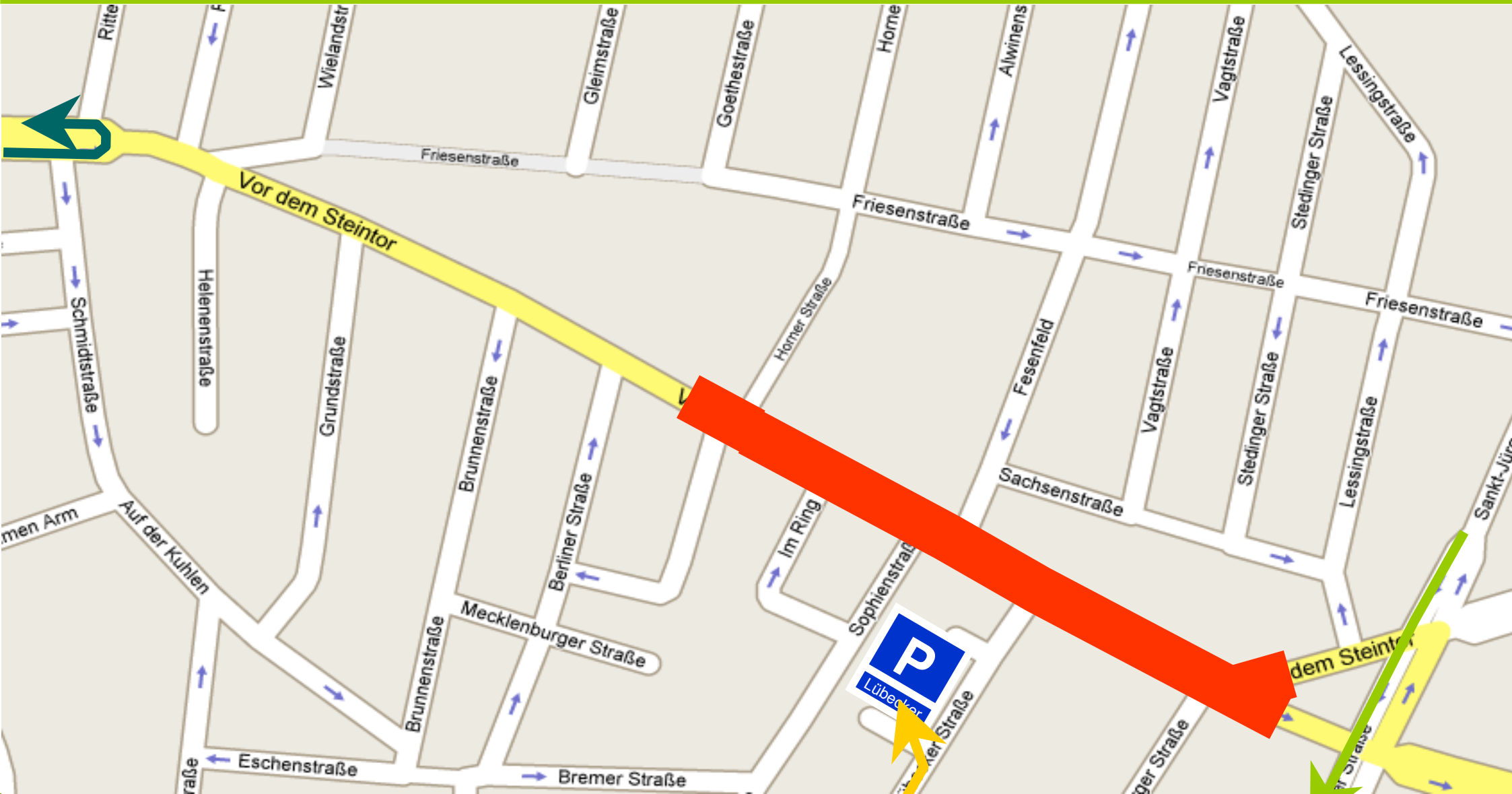
Stand: 24.09.2008

# Gleisbau I



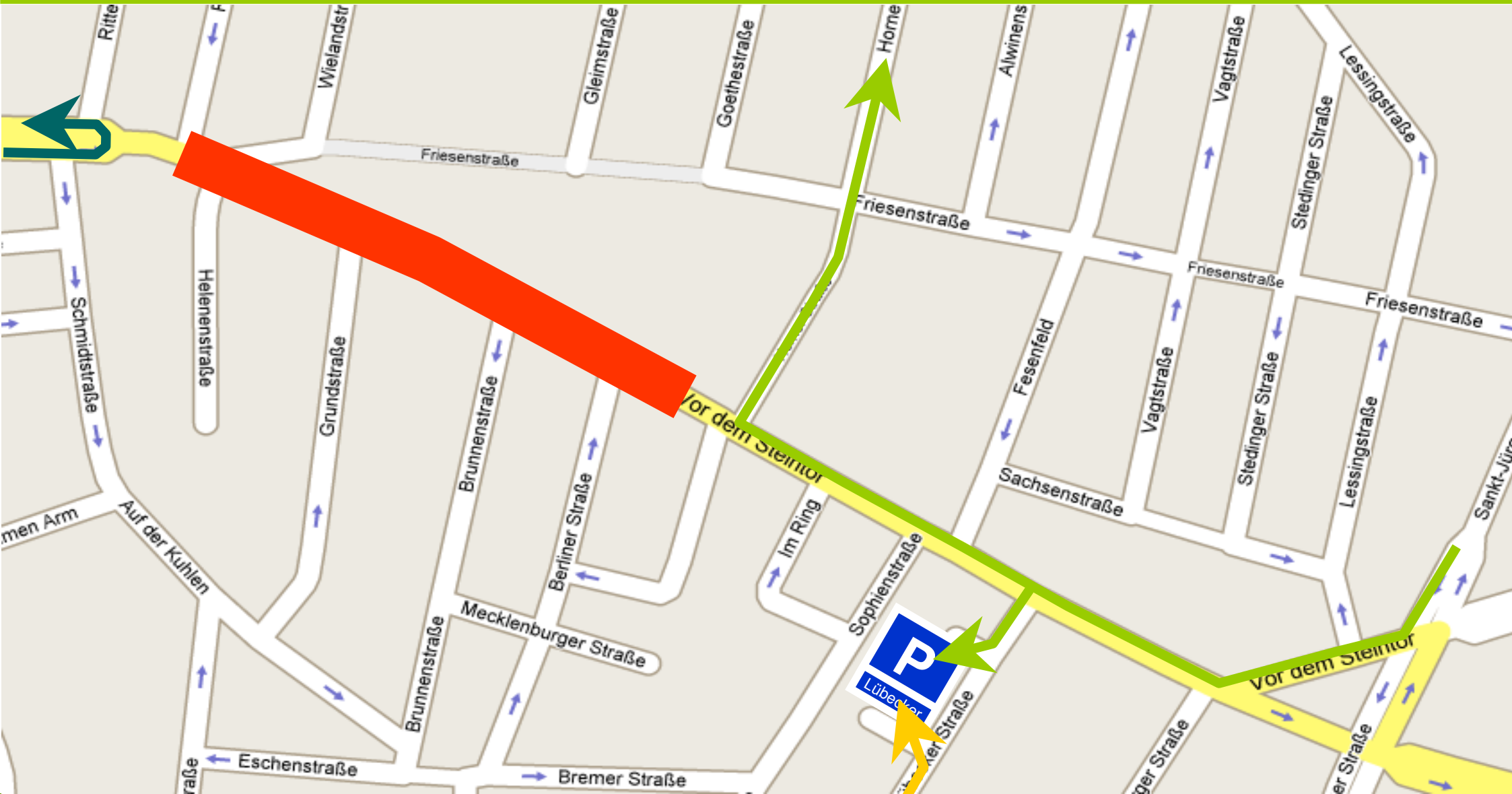
Stand: 24.09.2008

# Gleisbau II



Stand: 24.09.2008

# Gleisbau III



Stand: 24.09.2008

# Ansprechpartner bis Baubeginn

---

- Technische Fragen zum Kanalbau?

hanseWasser Bremen GmbH:

Herr Dammann      0421 / 988-1316

- Technische Fragen zum Gleis- oder Straßenbau?

Bremer Straßenbahn AG:

Herr Schnieders      0421 / 5596-618

The background of the image is a gradient of blue, transitioning from a lighter blue at the top to a darker blue at the bottom. It is filled with numerous water droplets of various sizes, some in sharp focus and others blurred, creating a sense of depth and movement. The droplets are scattered across the frame, with some appearing as bright highlights and others as soft, out-of-focus circles.

**hanse**Wasser