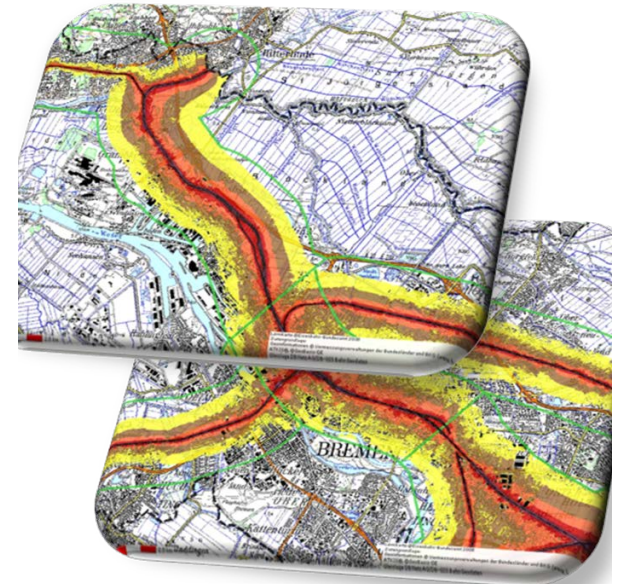


Eisenbahnlärm im Doventor

Sitzung des Beirates Mitte / östli. Vorstadt
vom 3. März 2014



Jan Eiken, Ref. 22 – Immissionsschutz

- 1. Bau der „Oldenburger Kurve“**
- 2. Wirkung von Lärmschutzwänden**
- 3. Lärmsanierung des Bundes**
- 4. Ergänzende Maßnahme der Stadtgemeinde**
- 5. Förderung von Schallschutzfenstern**

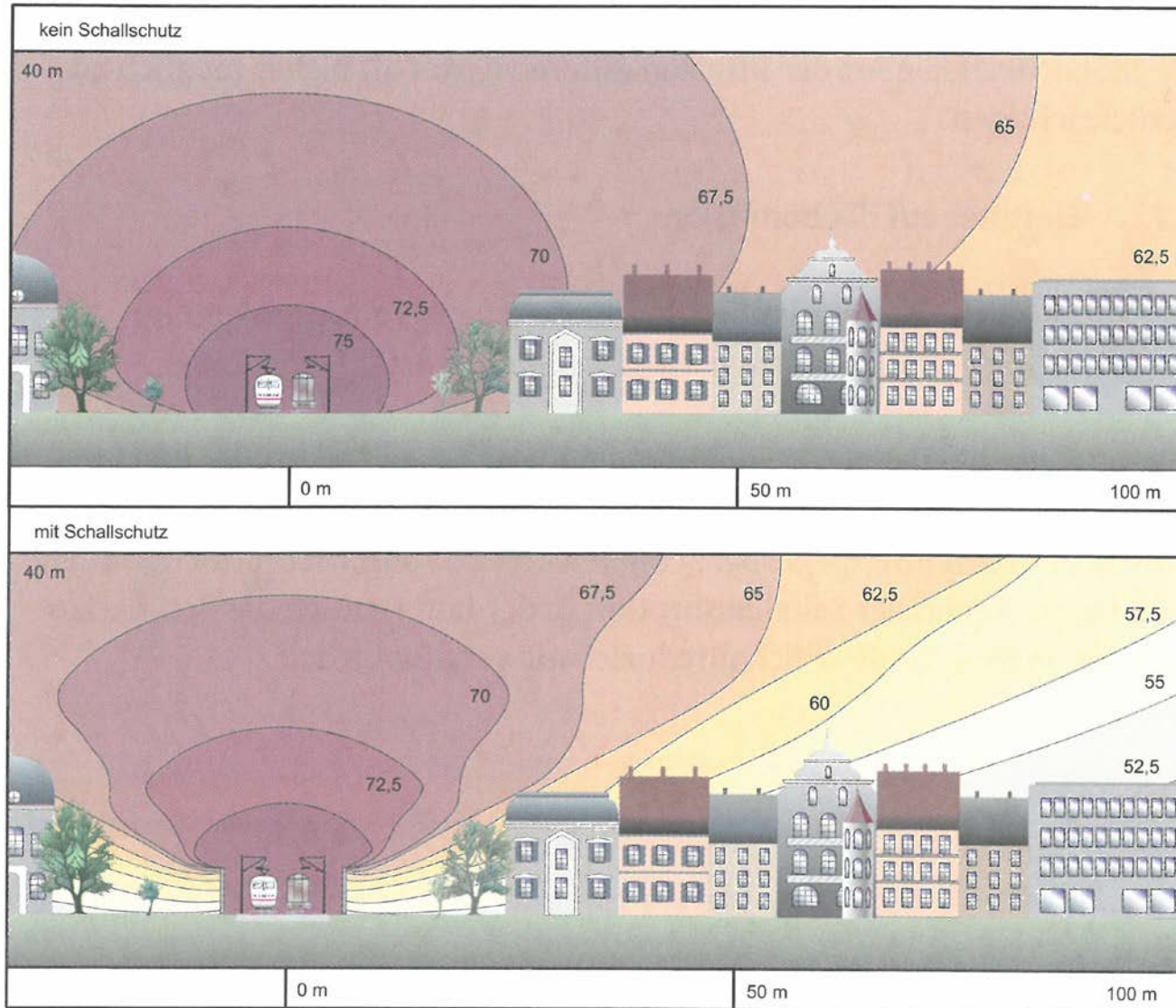
Eisenbahnlärm im Doventor

Bau der OLB-Kurve / Lärmsituation heute



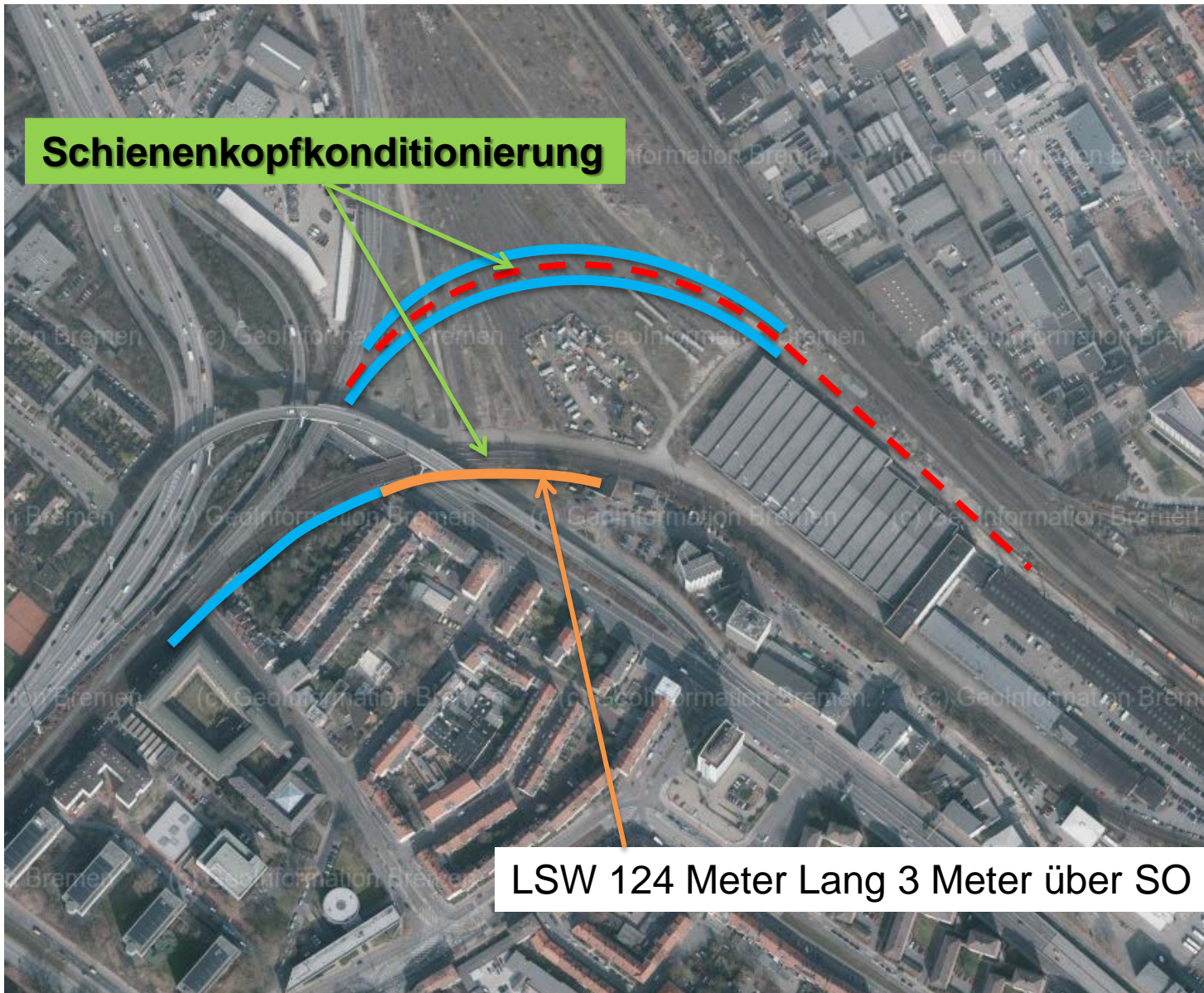
Eisenbahnlärm im Doventor

Wirkung einer Lärmschutzwand



Eisenbahnlärm im Doventor

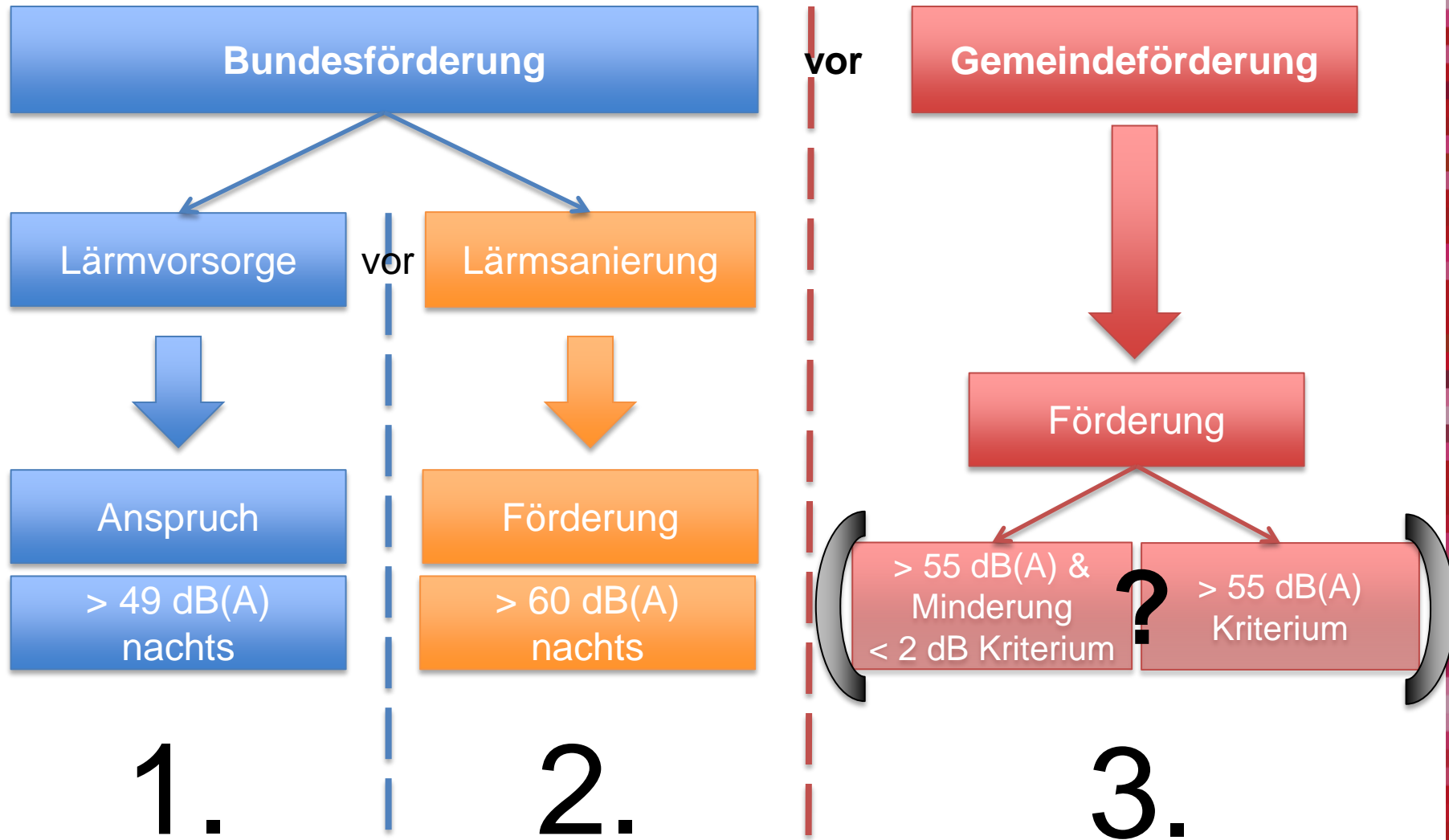
Ergänzende Maßnahme der Stadtgemeinde



Eisenbahnlärm im Doventor

Förderung von Schallschutzfenstern

Grundsätze:



Förderung von Schallschutzfenstern in weniger als 10 Schritten

Ich will eine Förderung beantragen, was muss ich tun?

1. Klären wo die Förderung beantragt werden kann.

- a) Liegt ein Anschreiben eines Ingenieurbüros vor?
- b) www.umwelt.bremen.de (demnächst verfügbar)
- c) Emailanfrage an bahnlaerm@umwelt.bremen.de mit Straße und Hausnummer

Bei Förderung durch die Stadtgemeinde gilt:

- 2. Kostenvoranschlag einholen**
- 3. Antrag einreichen**
- 4. Begutachtung durch Experten abwarten**
- 5. Genehmigung / Förderbescheid abwarten**
- 6. Maßnahme durchführen lassen**
- 7. Maßnahme beim Fördermittelgeber abrechnen
(Originalrechnung)**

Weitere Informationen

Weitere Informationen gibt es unter
www.umwelt.bremen.de/schallschutz

Infos zum Lärmaktionsplan gibt es unter
www.umgebungslaerm-bremen.de

Weitere Fragen?

Ansprechpartner für Bahnlärm
bahnlaerm@umwelt.bremen.de